

Архангельск (8182)63-90-72
Астана (7172)727-132
Астрахань (8512)99-46-04
Барнаул (3852)73-04-60
Белгород (4722)40-23-64
Брянск (4832)59-03-52
Владивосток (423)249-28-31
Волгоград (844)278-03-48
Вологда (8172)26-41-59
Воронеж (473)204-51-73
Екатеринбург (343)384-55-89
Иваново (4932)77-34-06
Ижевск (3412)26-03-58
Иркутск (395)279-98-46

Казань (843)206-01-48
Калининград (4012)72-03-81
Калуга (4842)92-23-67
Кемерово (3842)65-04-62
Киров (8332)68-02-04
Краснодар (861)203-40-90
Красноярск (391)204-63-61
Курск (4712)77-13-04
Липецк (4742)52-20-81
Магнитогорск (3519)55-03-13
Москва (495)268-04-70
Мурманск (8152)59-64-93
Набережные Челны (8552)20-53-41
Нижний Новгород (831)429-08-12

Новокузнецк (3843)20-46-81
Новосибирск (383)227-86-73
Омск (3812)21-46-40
Орел (4862)44-53-42
Оренбург (3532)37-68-04
Пенза (8412)22-31-16
Пермь (342)205-81-47
Ростов-на-Дону (863)308-18-15
Рязань (4912)46-61-64
Самара (846)206-03-16
Санкт-Петербург (812)309-46-40
Саратов (845)249-38-78
Севастополь (8692)22-31-93
Симферополь (3652)67-13-56

Смоленск (4812)29-41-54
Сочи (862)225-72-31
Ставрополь (8652)20-65-13
Сургут (3462)77-98-35
Тверь (4822)63-31-35
Томск (3822)98-41-53
Тула (4872)74-02-29
Тюмень (3452)66-21-18
Ульяновск (8422)24-23-59
Уфа (347)229-48-12
Хабаровск (4212)92-98-04
Челябинск (351)202-03-61
Череповец (8202)49-02-64
Ярославль (4852)69-52-93

Киргизия (996)312-96-26-47

Казахстан (7273)495-231

Таджикистан (992)427-82-92-69

<http://vzgko.nt-rt.ru/> || vkg@nt-rt.ru

ПОВОЛЖСКИЙ ЗАВОД ГРУЗОПОДЪЕМНОГО И КРАНОВОГО ОБОРУДОВАНИЯ (г. ЧЕБОКСАРЫ)

Цилиндрические редукторы серии 1ЦУ



Основные технические характеристики

Описание

Редукторы серии 1ЦУ-xxx – механическое приспособление, передающее энергию вращения от одного к другому валу. Применяется в машиностроении.

Устройство используется в оборудовании:

- Упаковочном;
- Пищевом;
- Деревообрабатывающем;
- Сельскохозяйственном и др.

Маркировка редукторов серии 1ЦУ-xxx

1. 1ЦУ – типоразмер редуктора (с тихоходным цилиндрическим или коническим валом).

- Одноступенчатый горизонтальный редуктор (оси обоих валов параллельны).

- У – узкий корпус.

2. Ц – цилиндрический (цилиндрическое зацепление шестерен).

3. xxx – межосевое расстояние.

Одноступенчатые редукторы серии 1ЦУ - устройства конструктивно простые и надежные в работе.

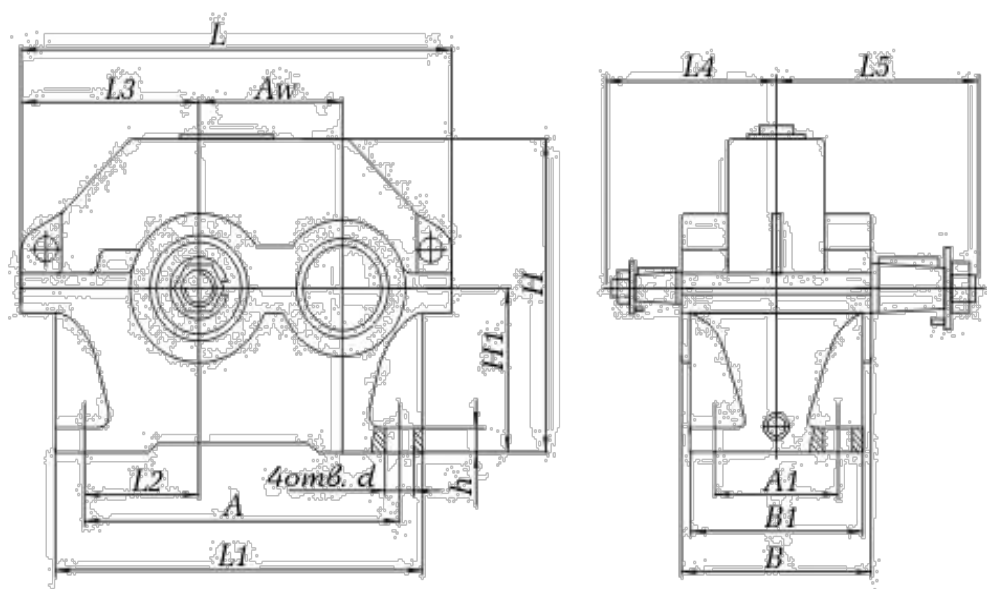
Внимание! Технические характеристики могут быть изменены в связи с модернизацией. Также на некоторые модели может устанавливаться дополнительное оборудование, что может влиять на определенные характеристики.

Редуктор 1ЦУ-100

Основные технические характеристики

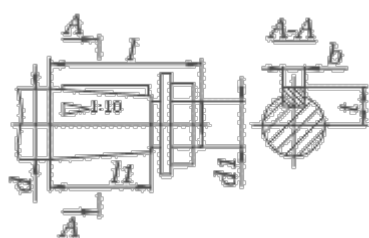
Наименование технических характеристик		Типоразмер редуктора
		1ЦУ-100
Передаточные числа		2; 2,5; 3; 15; 4; 5; 6,3
Допускаемая радиальная консольная нагрузка, Н	на быстроходном валу	630
	на тихоходном валу	2240
Номинальный крутящий момент на тихоходном валу, Н.м		315
КПД		0,98
Масса, кг		17

Габаритные и присоединительные размеры редукторы 1ЦУ-100



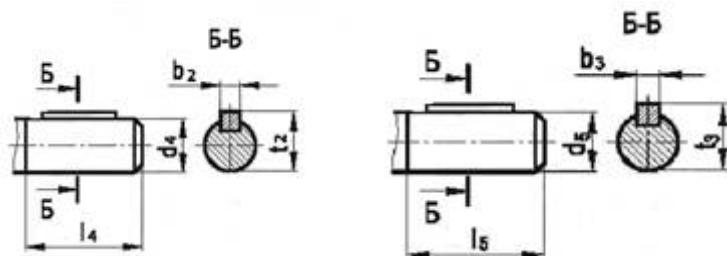
Типоразмер редуктора	Aw	A	A1	B	B1	H	H1	h	L	L1	L2	L3	L4	L5	d
Редуктор 1ЦУ-100	100	224	95	140	132	224	112	22	315	256	85	132	136	155	15

Присоединительные размеры выходных валов редуктора 1ЦУ-100



Типоразмер редуктора	быстроходный вал						тихоходный вал					
	d	d1	l	l1	b	t	d	d1	l	l1	b	t
Редуктор 1ЦУ-100	25	M16x1,5	60	42	5	13,45	35	M20x1,5	80	58	6	18,55

Присоединительные размеры цилиндрических валов редуктора 1ЦУ-100



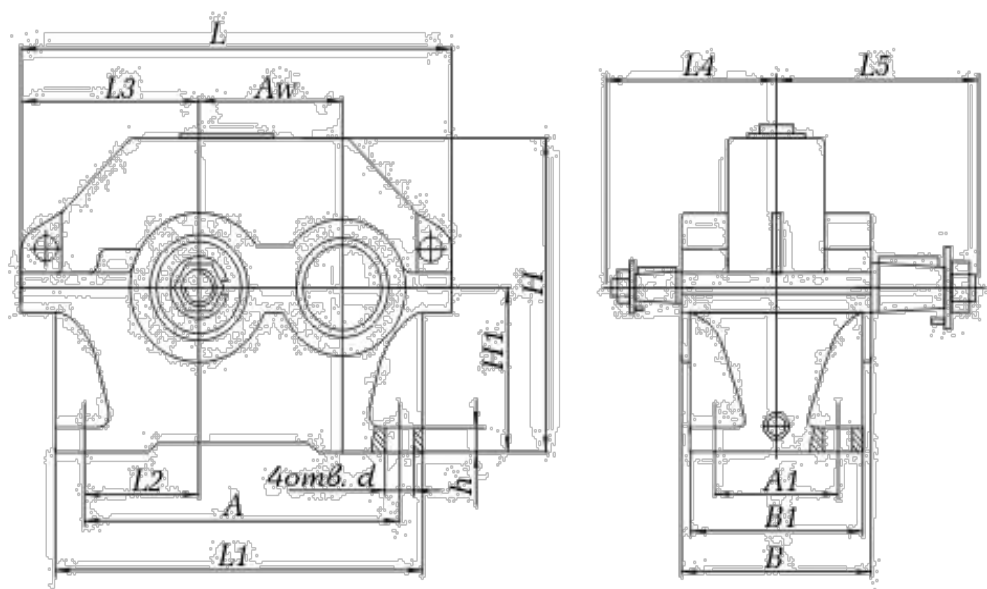
Типоразмер редуктора	входной				выходной			
	d ₄	l ₄	b ₂	t ₂	d ₅	l ₅	b ₃	t ₃
Редуктор 1ЦУ-100	22	42	6	24,5	30	58	6	32

Редуктор 1ЦУ-160

Основные технические характеристики

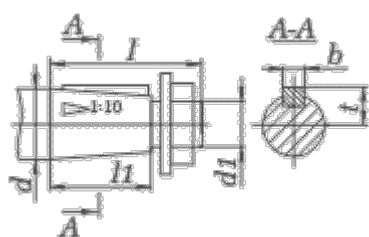
Наименование технических характеристик		Типоразмер редуктора
		1ЦУ-160
Передаточные числа		2; 2,5; 3; 15; 4; 5; 6,3
Допускаемая радиальная консольная нагрузка, Н	на быстроходном валу	1250
	на тихоходном валу	4500
Номинальный крутящий момент на тихоходном валу, Н.м		1250
КПД		0,98
Масса, кг		78

Габаритные и присоединительные размеры редукторы 1ЦУ-160



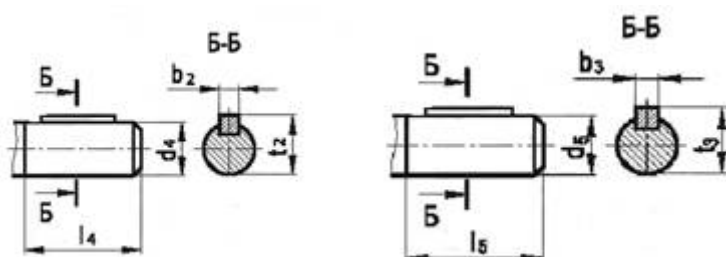
Типоразмер редуктора	Aw	A	A1	B	B1	H	H1	h	L	L1	L2	L3	L4	L5	d
Редуктор 1ЦУ-160	160	355	125	185	175	335	170	28	475	405	136	195	218	218	24

Присоединительные размеры выходных валов редуктора 1ЦУ-160



Типоразмер редуктора	быстроходный вал						тихоходный вал					
	d	d1	l	l1	b	t	d	d1	l	l1	b	t
Редуктор 1ЦУ-160	45	M30x2,0	110	82	12	23,45	55	M36x3,0	110	82	14	28,95

Присоединительные размеры цилиндрических валов редуктора 1ЦУ-160



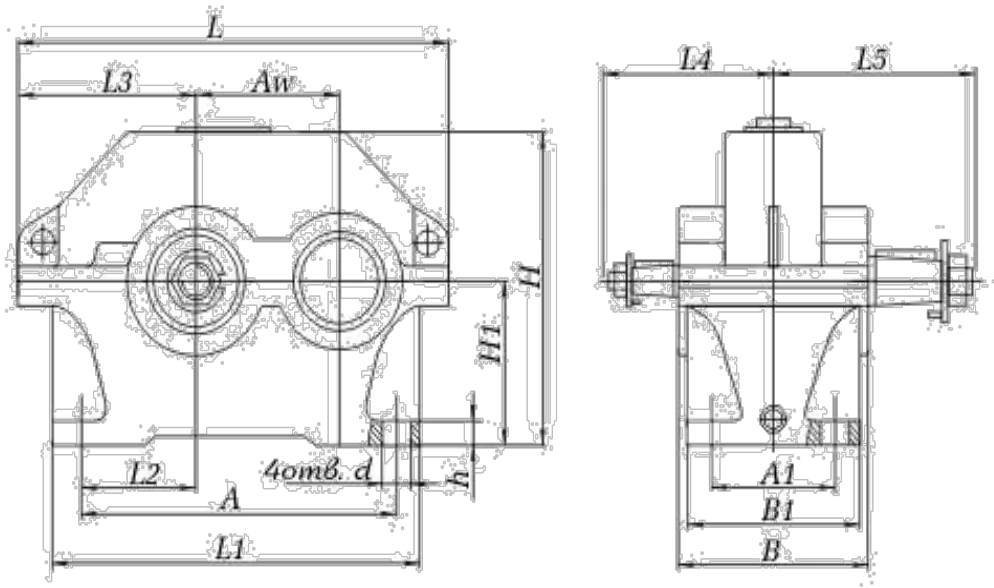
Типоразмер редуктора	входной				выходной			
	d ₄	l ₄	b ₂	t ₂	d ₅	l ₅	b ₃	t ₃
Редуктор 1ЦУ-160	40	82	12	43	50	82	14	53,5

Редуктор 1ЦУ-200

Основные технические характеристики

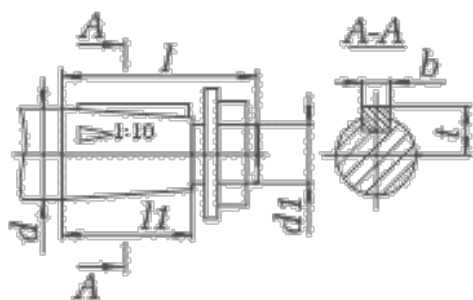
Наименование технических характеристик		Типоразмер редуктора
		1ЦУ-200
Передаточные числа		2; 2,5; 3; 15; 4; 5; 6,3
Допускаемая радиальная консольная нагрузка, Н	на быстроходном валу	2800
	на тихоходном валу	6300
Номинальный крутящий момент на тихоходном валу, Н.м		2500
КПД		0,98
Масса, кг		135

Габаритные и присоединительные размеры редукторы 1ЦУ-200



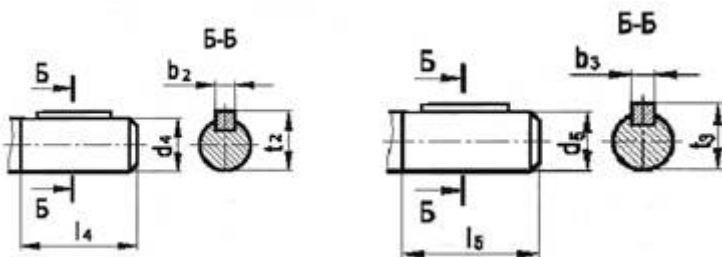
Типоразмер редуктора	Aw	A	A1	B	B1	H	H1	h	L	L1	L2	L3	L4	L5	d
Редуктор 1ЦУ-200	200	437	165	212	200	425	212	36	670	580	165	236	230	265	24

Присоединительные размеры выходных валов редуктора 1ЦУ-200



Типоразмер редуктора	быстроходный вал						тихоходный вал					
	d	d1	l	l1	b	t	d	d1	l	l1	b	t
Редуктор 1ЦУ-200	55	M36x3,0	110	82	14	28,95	70	M48x3,0	140	105	18	36,38

Присоединительные размеры цилиндрических валов редуктора 1ЦУ-200



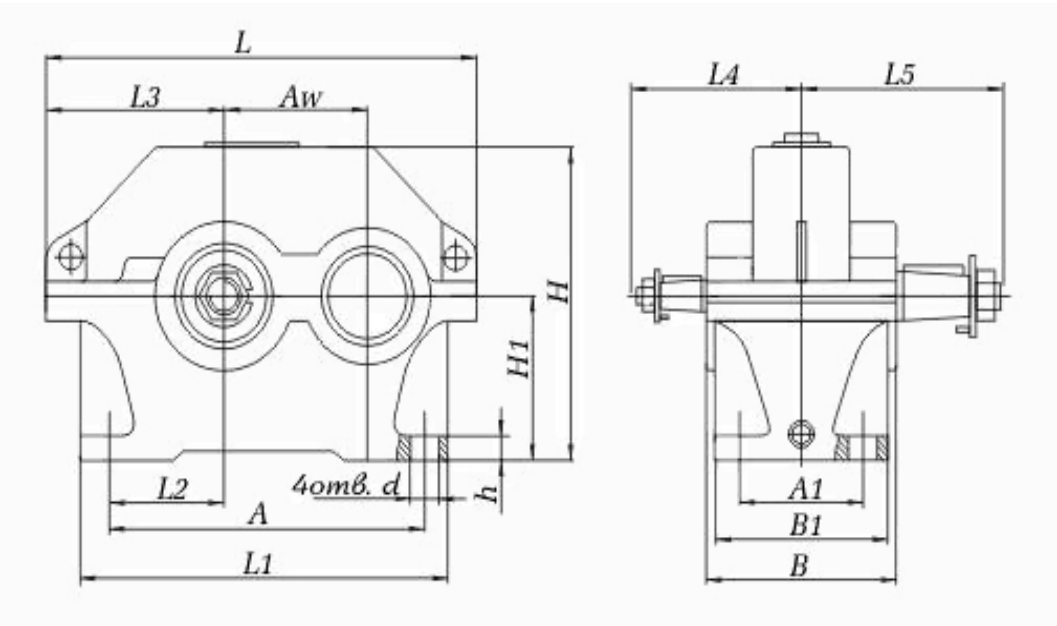
Типоразмер редуктора	входной				выходной			
	d ₄	l ₄	b ₂	t ₂	d ₅	l ₅	b ₃	t ₃
Редуктор 1ЦУ-200	50	82	14	53,5	65	105	18	71

Редуктор 1ЦУ-250

Основные технические характеристики

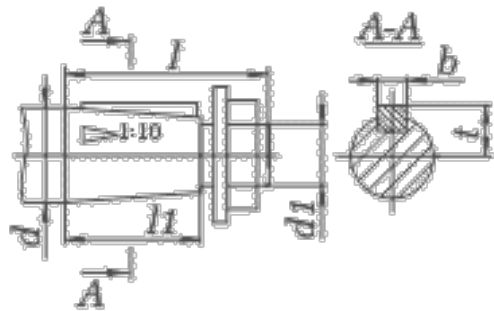
Наименование технических характеристик		Типоразмер редуктора
		1ЦУ-250
Передаточные числа		2; 2,5; 3; 15; 4; 5; 6,3
Допускаемая радиальная консольная нагрузка, Н	на быстроходном валу	4000
	на тихоходном валу	9000
Номинальный крутящий момент на тихоходном валу, Н.м		5000
КПД		0,98
Масса, кг		250

Габаритные и присоединительные размеры редукторы 1ЦУ-250



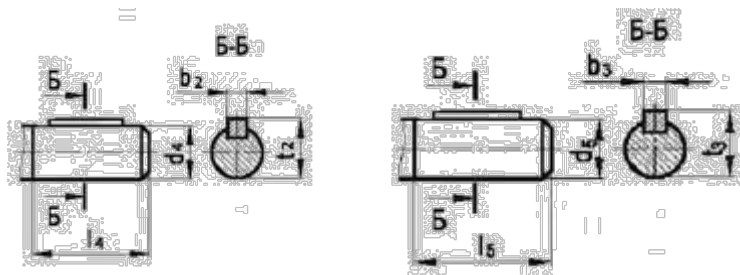
Типоразмер редуктора	Aw	A	A1	B	B1	H	H1	h	L	L1	L2	L3	L4	L5	d
Редуктор 1ЦУ-250	250	545	185	265	250	530	265	40	710	615	212	290	280	315	28

Присоединительные размеры выходных валов редуктора 1ЦУ-250



Типоразмер редуктора	быстроходный вал						тихоходный вал					
	d	d1	l	l1	b	t	d	d1	l	l1	b	t
Редуктор 1ЦУ-250	70	M48x3,0	140	105	18	36,38	90	M64x4,0	170	130	22	46,75

Присоединительные размеры цилиндрических валов редуктора 1ЦУ-250



Типоразмер редуктора	входной				выходной			
	d ₄	l ₄	b ₂	t ₂	d ₅	l ₅	b ₃	t ₃
Редуктор 1ЦУ-250	65	105	18	71	85	130	22	90

Архангельск (8182)63-90-72
Астана (7172)727-132
Астрахань (8512)99-46-04
Барнаул (3852)73-04-60
Белгород (4722)40-23-64
Брянск (4832)59-03-52
Владивосток (423)249-28-31
Волгоград (844)278-03-48
Вологда (8172)26-41-59
Воронеж (473)204-51-73
Екатеринбург (343)384-55-89
Иваново (4932)77-34-06
Ижевск (3412)26-03-58
Иркутск (395)279-98-46

Казань (843)206-01-48
Калининград (4012)72-03-81
Калуга (4842)92-23-67
Кемерово (3842)65-04-62
Киров (8332)68-02-04
Краснодар (861)203-40-90
Красноярск (391)204-63-61
Курск (4712)77-13-04
Липецк (4742)52-20-81
Магнитогорск (3519)55-03-13
Москва (495)268-04-70
Мурманск (8152)59-64-93
Набережные Челны (8552)20-53-41
Нижний Новгород (831)429-08-12

Новокузнецк (3843)20-46-81
Новосибирск (383)227-86-73
Омск (3812)21-46-40
Орел (4862)44-53-42
Оренбург (3532)37-68-04
Пенза (8412)22-31-16
Пермь (342)205-81-47
Ростов-на-Дону (863)308-18-15
Рязань (4912)46-61-64
Самара (846)206-03-16
Санкт-Петербург (812)309-46-40
Саратов (845)249-38-78
Севастополь (8692)22-31-93
Симферополь (3652)67-13-56

Смоленск (4812)29-41-54
Сочи (862)225-72-31
Ставрополь (8652)20-65-13
Сургут (3462)77-98-35
Тверь (4822)63-31-35
Томск (3822)98-41-53
Тула (4872)74-02-29
Тюмень (3452)66-21-18
Ульяновск (8422)24-23-59
Уфа (347)229-48-12
Хабаровск (4212)92-98-04
Челябинск (351)202-03-61
Череповец (8202)49-02-64
Ярославль (4852)69-52-93

Киргизия (996)312-96-26-47

Казахстан (7273)495-231

Таджикистан (992)427-82-92-69

<http://vzsko.nt-rt.ru/> || vk@nt-rt.ru